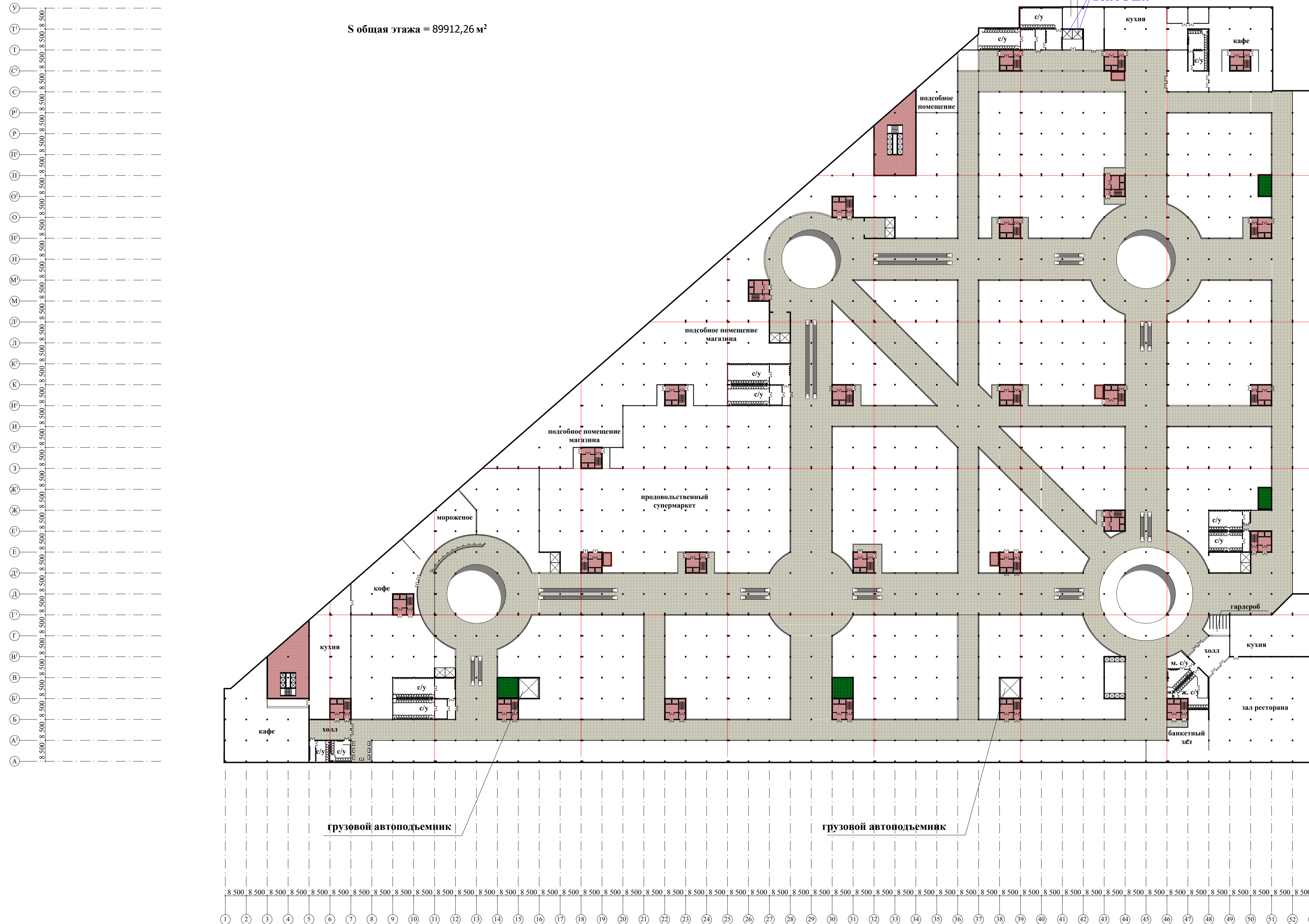






# ПЛАН 2 ЭТАЖА НА ОТМЕТКЕ +4.500

S общая этажа = 89912,26 м²



лифты для пожарных подразделений грузопъемностью 1000 кг подъем от складского эт до кровли Всего 2 шт.

-  пассажирские грузовые лифты грузопъемностью 1000 кг подъем от 1 этажа до кровли отм.+49.900 Всего 54 шт. из них 8 до отм.+53.900
-  Помещение для размещения оборудования и коммуникаций линий систем противопожарной безопасности (5000x3000). Предел огнестойкости двери E130, стен REI-45.
-  Помещение для размещения оборудования и коммуникаций линий систем противопожарной безопасности (5000x8400). Предел огнестойкости двери E130, стен REI-45.
-  Помещение для размещения оборудования и коммуникаций линий систем противопожарной безопасности (8400x8400). Предел огнестойкости двери E130, стен REI-45.

Заказчик: ООО "СЛАВЯНСКИЙ МИР"					
Разработка архитектурно-планировочного решения торгово-офисного гостиничного комплекса "Славянский мир" по адресу: МО, Ленинский муниципальный р-он, 41-км МКАД					
Изм.	Кол.уч.	Лист	Масш.	полп.	дата
ген.директор		Тасымов Г.Г.			
ГАП		Шугаев Г.Т.			
архитектор		Тасымов Г.Г.			
архитектор		Коваленко Т.А.			
Объемно-планировочное решение объекта.			Стад.	Лист	Листов
			П		
План 2-ого этажа на отметке +4.500 М 1:1000			Генеральный проектировщик ООО "МЕМАР"		